

HAPJE, DRANKJE, PLANTJE?

Waarom je (horeca) terras vergroenen?



Klimaat! Groen zorgt voor verkoeling, schaduw en wateropslag



Biodiversiteit! Inheemse planten zijn belangrijk voor de biodiversiteit, met name insecten



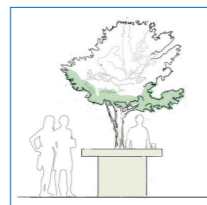
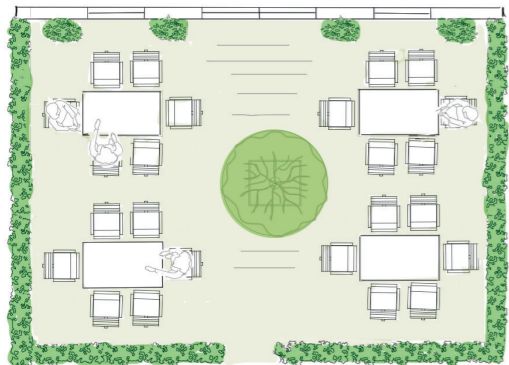
Gezondheid! Groen in de directe omgeving is aantrekkelijk en werkt stress verlagend



Omzet! Groen is fijn vertoeven en tevreden klanten blijven langer zitten

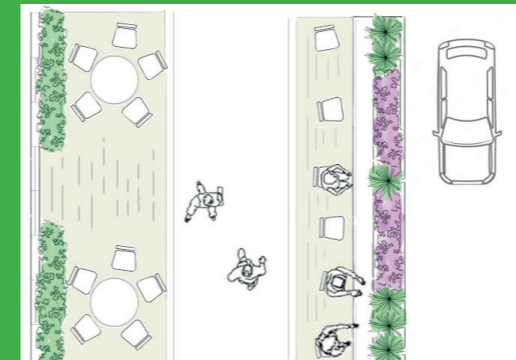


Esthetisch! Groen ziet er mooi uit



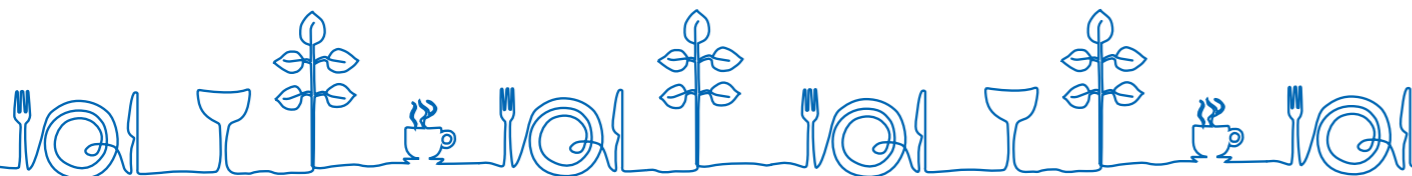
Welke vergroeningsopties zijn er?

- Een muurtje of terrasafscheiding van groen biedt een intieme(re) sfeer en kan het microklimaat op het terras helpen
- Verticaal groen! Een groene gevel scheelt ruimte op het terras zelf maar geeft wel veel profijt
- Plantenbakken kan je makkelijk verplaatsen en tussen tafeltjes, aan randen en tegen een muur zetten
- Een pergola met overhangend groen veranker je in de grond en ziet er prachtig uit
- Een boom(pje) of planten verwerken in een bank, bar of ander meubel kan natuurlijk ook
- Denk eens aan een groen dak op je pand, je kan bijvoorbeeld kiezen voor een extensief sedumdak, of een intensief groen dak met grotere planten en struiken
- Een groene ondergrond zoals gras, houtsnippers of poreuze tegels is vooral klimaattechnisch een goede keuze!
- Staat er in de buurt een boom van de gemeente? Adopteer deze boom en maak er een groene boomspiegel omheen



De Gemeente Amsterdam en haar partners willen de openbare ruimte gaan vergroenen!
Amsterdamse terrassen hebben ongeveer 100.000m² van deze openbare ruimte.
Bouw jij mee aan de stad van de toekomst door jouw terras te vergroenen? Wij helpen je opweg.

"Alle kleine bee(s)tjes helpen!"



Welke plant kies ik dan?



Vuistregels

- Onbespoten biologische planten zijn veel beter voor het milieu!
- Planten met bloemen bieden nectar en stuifmeel voor insecten
- Als het éven kan: plant in de volle grond, dit zorgt voor wateropslag en minder onderhoud

Soorten uit deze lijst

Zijn een bron van nectar en stuifmeel, bieden voedsel aan insecten, het hele jaar groen (dus ook in de winter), inheemse planten, niet afhankelijk van veel of weinig zon, zo onderhoudsarm mogelijk:

Struikgewassen

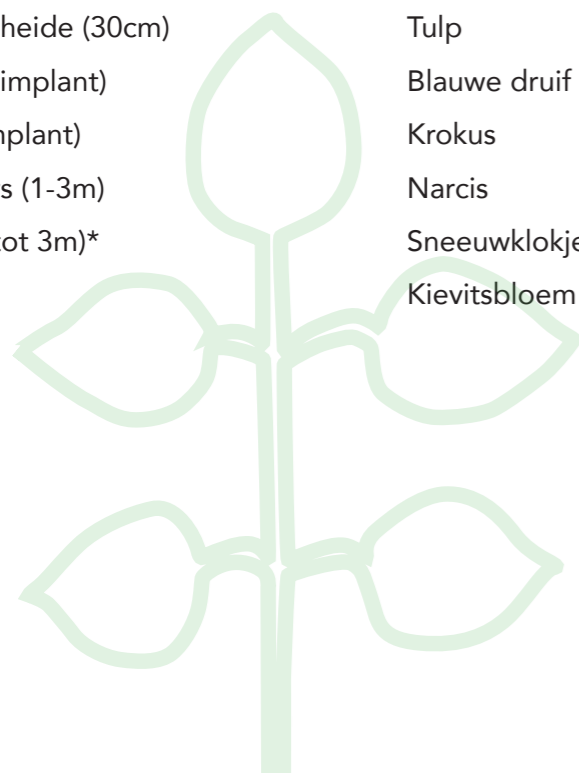
Dopheide (30cm)
Rode dopheide (30cm)
Klimop (klimplant)
Hulst (klimplant)
Laurierkers (1-3m)
Liguster (tot 3m)*

Bolgewassen**

Lelietje van dalen
Tulp
Blauwe druif
Krokus
Narcis
Sneeuwkllokje
Kievitsbloem

Kruidachtigen

Grijs Kattenkruid
Lavendel
Stokroos
Wit Vetkruid
Wilde Marjolein
Kaasjeskruid
Duizendblad
Ooievaarsbek
Maarts Viooltje
Smeerwortel
Late Guldenroede
Slanke Sleutelbloem
Koninginnekruid



* Tevens goede wesp-afleider mits een stukje van het terras zelf geplant

** Leuk weetje: de meeste bolgewassen vermeerderen zichzelf elk jaar, onderhoudsarm dus!

Onderhoudsarm vergroenen? Zorg dan dat je samenwerkt met een groepje mensen om het onderhoud zoveel mogelijk te verdelen. Of als je wat te besteden hebt: investeer in een professioneel irrigatie- en voedingssysteem!

Meer kennis en inspiratie

- Terrassen bevinden zich in de openbare ruimte en moeten zich daarom aan regels houden. Wil jij weten welke regels van de Gemeente Amsterdam op jou van toepassing zijn? Neem dan een kijkje op hun [website](#).
- Vergroenen doe je samen! Een bedrijveninvesteringszone (biz) is een specifiek gebied waar ondernemers gezamenlijk investeren in de verbetering van hun bedrijfsomgeving, zoals een winkelstraat of plein. Een biz kan ook worden aangewend om gezamenlijk te investeren. Mooie voorbeelden hiervan: [biz Reguliersdwarstraat](#) en de [Knowledge Mile](#).
- Voor verdere vragen en tips kan je terecht bij ons ([ANMEC](#)).



Hoe kom ik aan inheemse onbespoten planten?

> Suggesties: [Cruydt-Hoeck](#), [Sprinkl](#), [Kwekerij Wiering](#) en [Tasty Blooms](#).

Hoe kom ik aan subsidies?

Efficiënt en intensief vergroenen kan een flinke investering zijn. Denk hierbij zowel aan aankoop als onderhoud. Voor ambitieuze plannen zijn er echter ook subsidies beschikbaar, bijvoorbeeld bij:

[Groen en Water in Amsterdam](#), [Mensen Maken Amsterdam](#), [NME Fonds Amsterdam](#), [Crowdfunding van voorjebuurt.nl](#), [BNG Duurzaamheidsfonds](#), [Piet Oudolf Groen in de Buurt Fonds](#), [Milieu Investerings Aftrek \(MIA\) bij RVO](#), [Ruimte voor Duurzaam Initiatief \(Gemeente Amsterdam\)](#).



Tekst Pauline Caris & Inge van Schooneveld
Vormgeving Jolanda van der Heijden
Bijdragen van Geert Timmermans (stadsecoloog Amsterdam), Sanne Horn (groenontwerp), Lilian Voshaar (NMT Zuid)

ANMEC, Natuurhub Amsterdam, Plantage Middenlaan 2e, 1018 DD Amsterdam
Telefoon 020 - 622 54 04
E-mail anmec@anmec.nl
Website www.anmec.nl



Amsterdam, 2024

