

# VOEDSELBOSNETWERK AMSTERDAM IN 2024

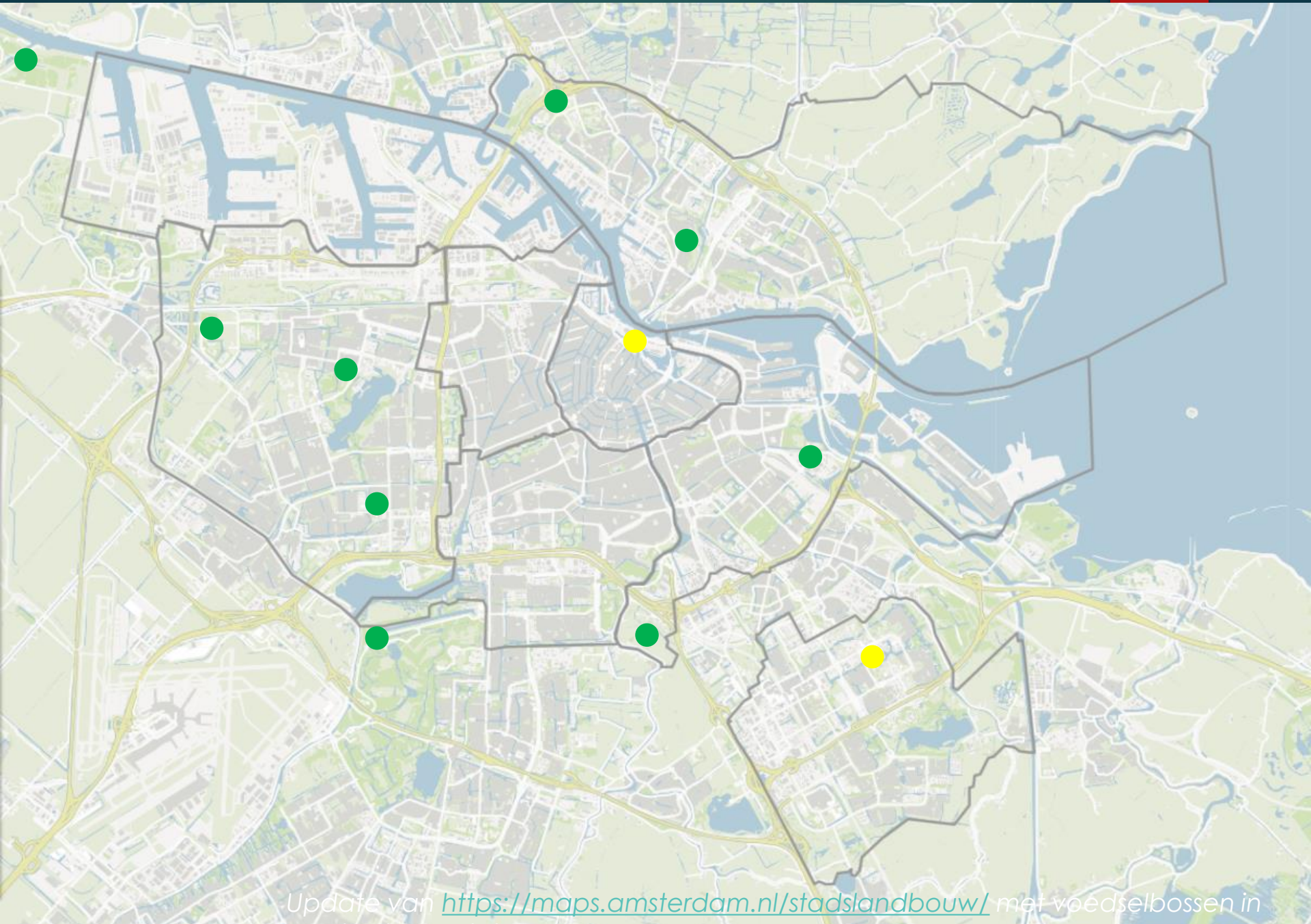
Groen  
020  
PUNT



# Agenda



- ▶ 15.00 Inloop
- ▶ 15.30 Welkom door Annet van Hoorn namens de kerngroep
- ▶ 15.35 Presentatie stand van zaken, door Peter Duitman
- ▶ 15.50 Begeleiders leiden de groepjes in. De onderwerpen waar we over gaan nadenken zijn:
  - ▶ - Kennis en educatie
  - ▶ - Programmering
  - ▶ - Positionering van het netwerk
  - ▶ - Kaders en belemmeringen
  - ▶ - Definitie van voedselbos (in de stad)
- ▶ 16.20 PAUZE
- ▶ 16.40 Plenaire mededelingen en oproep om mee te doen (kort) EN DAN langs de tafels van de groepjes om opbrengst te horen en stickers te plakken
- ▶ 17.00 BORREL
- ▶ 17.30 EINDE



Update van <https://maps.amsterdam.nl/stadslandbouw/> met voedselbossen in Amsterdam volgt.

# Voedselbosnetwerk Amsterdam

- ▶ **Ontstaan:** vanuit Stedelijk Groenpunt, twee bijeenkomsten eind 2022, start werkgroep
- ▶ **Aanvankelijke doelen:** 1) Beleid en praktijk bij elkaar brengen, 2) Ontmoeting en verbinding 3) Amsterdammers betrekken
- ▶ Omvat ook agro-bosbouw

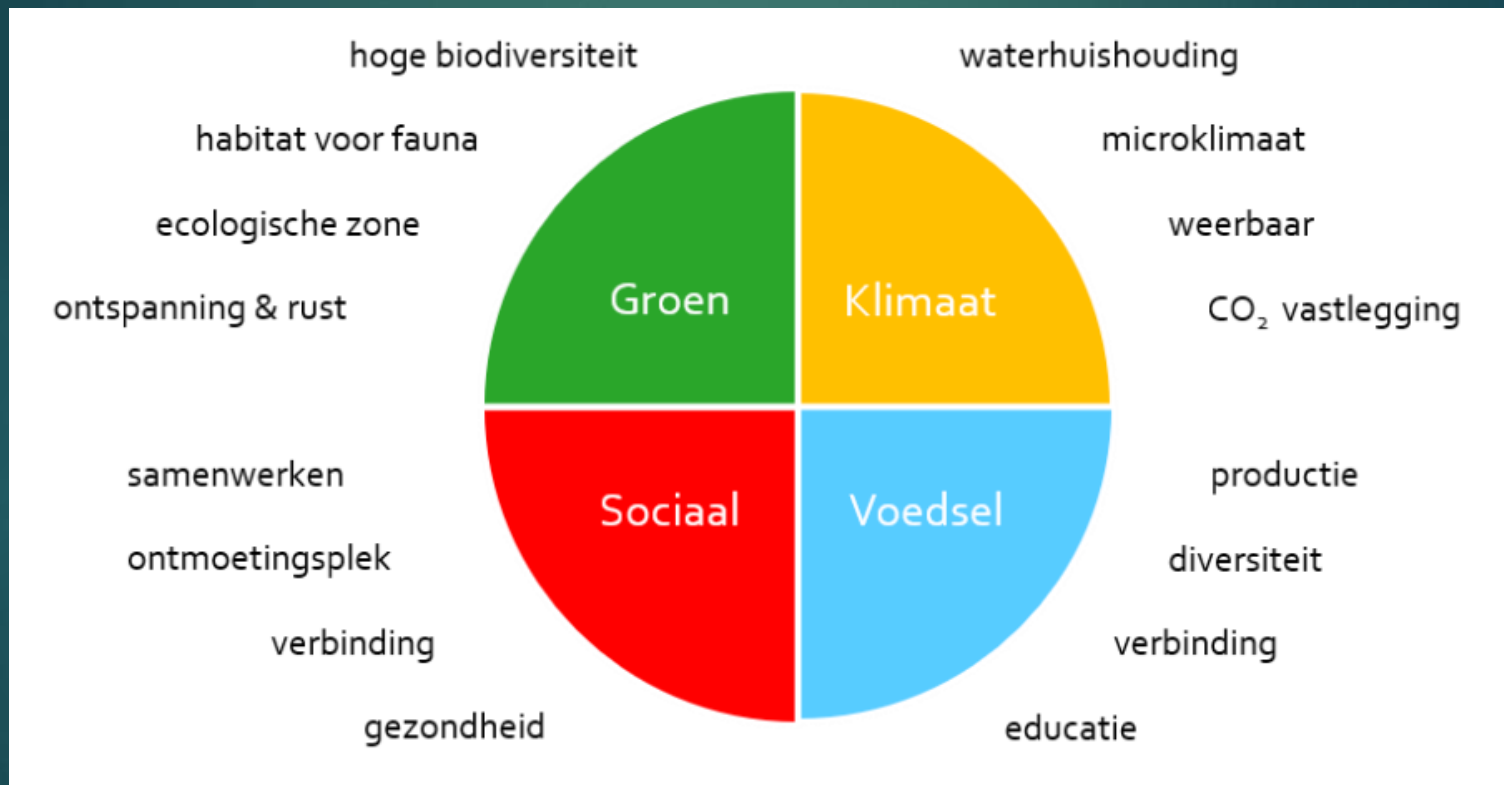
# Buiten Amsterdam



## ▶ Landelijk:

- ▶ Stichting Voedselbosbouw (politiek, kennis delen)
- ▶ Voedsel uit het bos (kennis delen, burgerwetenschapsproject, podcastserie)
- ▶ Netwerk Voedselbossen Nederland  
[www.greendealvoedselbossen.nl](http://www.greendealvoedselbossen.nl) (regels aanpassen, kennis delen)
- ▶ Proefpercelen met agro-bosbouw bij 15 boeren ism Milieufederatie NH

# Waarom een voedselbos?





## Gezondheid

Een groene omgeving is essentieel voor de mentale en fysieke gezondheid en draagt bij aan een gezonde leefstijl.



**Principe 1**  
**We zorgen voor genoeg gevarieerd groen voor iedereen**

## Sociaal welzijn

Een prettige, groene leefomgeving is van en voor iedereen en nodigt uit tot ontmoeting en initiatief.



**Principe 2**  
**We zorgen voor groen dat bijdraagt aan verschillende opgaven**

## Klimaatadaptatie

Amsterdam wil goed voorbereid zijn op het veranderende klimaat.



**Principe 3**  
**De stad wordt natuurinclusief aangelegd en beheerd**

## Natuur

Natuur en biodiversiteit vormen de basis van al het leven, dus ook het leven in de stad.



**Principe 4**  
**Aan groen werken we samen**

# Voedselstrategie





# Werkgroep

- ▶ **Samenstelling:** experts, ambtenaren, organisatoren
- ▶ **Programma 2023:** 4 activiteiten
- ▶ **Bespreekpunten eerste jaar:** Definitie, randvoorwaarden, kennis delen, bijeenkomsten, hoe inpassen in beleid, categorieën, appeal

# Programma 2023



- ▶ **8 juni:** Excursie agro-bosbouw en voedselbos Amsterdamse Bos, met ambtenaren en voedselbosinitiatieven
- ▶ **14 juni:** Denksessie over bijdrage van o.a. voedselbossen aan voedseltransitie in Amsterdam, in het kader van FoodCLIC
- ▶ **28 juli:** Excursie Voedselbos Anna's Tuin en Ruigte, voor: algemeen publiek.
- ▶ **29 sept:** Excursie Voedselbos Amsterdam Zuidoost

# Amsterdamse Bos



# Anna's Tuin & Ruigte



# Voedselbos Amsterdam Zuidoost (VBAZO)



# Punten die aan de orde kwamen in 2023

- ▶ Definitie voedselbos
- ▶ Algemene randvoorwaarden
- ▶ Hoe inpassen in beleid
- ▶ Categorieën
- ▶ Appeal

# Onderzoeksrapport Amsterdamse Voedselbossen

- ▶ Nodig voor een gemeentelijk voedselbosbeleid:
  - ▶ Definitie
  - ▶ Randvoorwaarden
  - ▶ Ambitie
- ▶ Typen voedselboselementen in de stad

# Definities en randvoorwaarden

## GreenDeal Voedselbossen

Groenvisie 2050, Amsterdam

- ▶ Een door mensen ontworpen ecosysteem naar het voorbeeld van een natuurlijk bos, met een hoge diversiteit aan bomen en planten waar ook voedsel te vinden is.

- een door mensen ontworpen productief ecosysteem naar het voorbeeld van een natuurlijk bos, met een hoge diversiteit aan meerjarige en/of houtige soorten, waarvan delen (vruchten, zaden, bladeren, stengels ed.) voor de mens als voedsel dienen;
- aanwezigheid van een kruinlaag van hogere bomen;
- aanwezigheid van minimaal 3 van de andere niches of vegetatielagen van resp. lagere bomen, struiken, kruiden, bodembedekkers, ondergrondse gewassen en klimplanten;
- aanwezigheid van een rijk bosbodemleven.



# Randvoorwaarden voor een vitaal voedselbos

1. In een ecologisch rijke omgeving moet de omvang minimaal 0,5 hectare zijn. In ecologisch arme omgeving, dient de omvang minimaal 20 hectare te zijn.
2. Bodem, water en lucht op en rond de locatie dienen voldoende schoon te zijn.
3. Het voedselbos moet minimaal 50 jaar op de locatie kunnen bestaan.
4. Het voedselbos wordt níet, of alleen in beperkte mate en onder zorgvuldig gereguleerde condities, opengesteld voor medegebruik door landbouwhuisdieren.
5. Om de vitaliteit van het voedselbos te kunnen waarborgen en de oogst te kunnen beschermen dienen kwetsbare delen tijdelijk te kunnen worden afgesloten voor publiek.

# Categorieën voedselbossen in de stad

- ▶ Voedselbos
- ▶ Agrobosbouw
- ▶ Syntropische landbouw
- ▶ Voedselbosbak
- ▶ Voedselbostuin
- ▶ Tiny Forest
- ▶ Tuiny Forest
- ▶ Stedelijk voedselbos (Rijnvliet)



# Nodig voor gemeentelijk voedselbosbeleid:

## ➤ Definitie, bijv

Een door mensen ontworpen ecosysteem naar voorbeeld van een natuurlijk bos met het doel om voedsel te produceren, gedomineerd door meerjarige en houtachtige soorten.

Met de volgende kenmerken: 1. Een minimale omvang van x grootte. 2. Het voedselbos draagt bij aan/ heeft een grote/ snel toenemende biodiversiteit. 3. Het voedselbos heeft minimaal ... vegetatielagen

## ➤ Randvoorwaarden, bijv

- 1. Het voedselbos moet minimaal ... jaar op de locatie kunnen bestaan.
- 2. Een beheerplan en contract voor een termijn van ... jaar.
- 3. Er is geen sprake van grond, water- of luchtvervuiling
- 4. Er zijn x aantal georganiseerde open dagen per jaar

## ➤ Ambities, bijv

- 1. Een bepaald areaal ontwikkelen
- 2. Kwaliteit van voedselbossen waarborgen
- 3. Huidige en nieuwe voedselbosinitiatieven stimuleren van elke vorm: openbare ruimte, community en stadslandbouw

# Andere randvoorwaarden voor een voedselbosrijke stad

- ▶ Procedure
- ▶ Financiering
- ▶ Kennis
- ▶ Technische haalbaarheid
- ▶ Gemeentelijke regels
- ▶ Regels in het buitengebied

# Inpassen in beleid

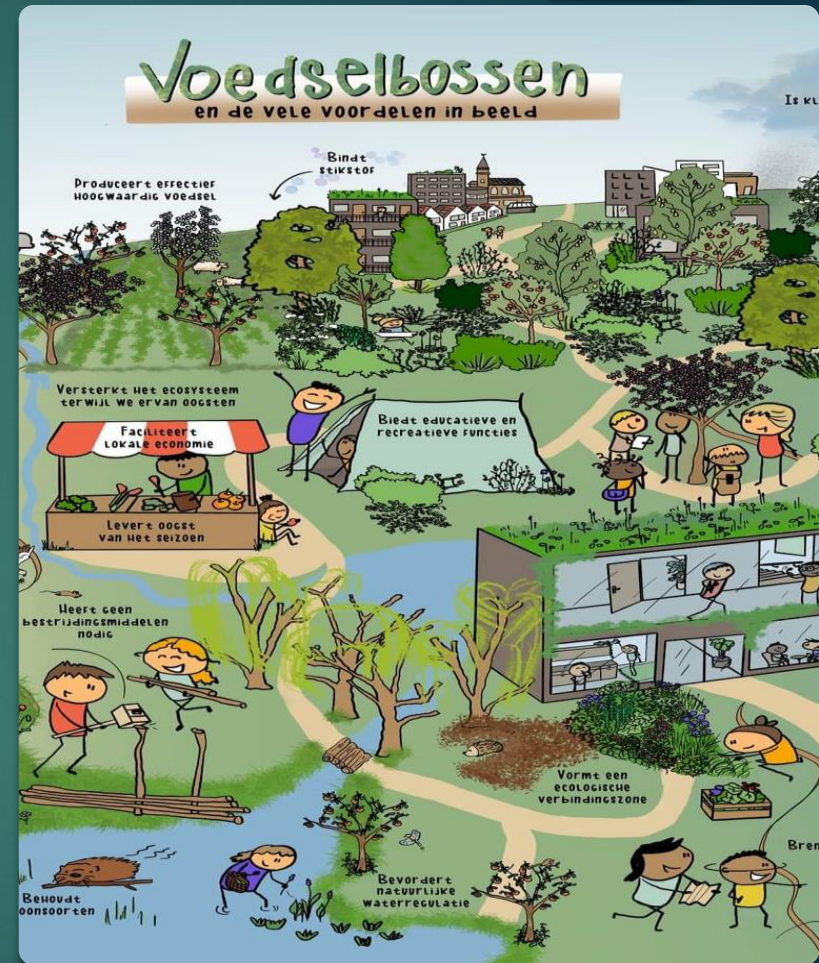
- ▶ Regel gemeente beheert bomen – geen bomen planten door bewoners ingebracht als knelpunt
- ▶ Ontwerpers uitnodigen om mee te doen in het Voedselbosnetwerk
- ▶ Ambtelijke deelname in kerngroep van het Voedselbosnetwerk
- ▶ Aan aanbevelingen uit Onderzoeksrapport Amsterdamse Voedselbossen nog niet toegekomen

# Uitkomsten nagesprek 8 juni

- ▶ Wat kunnen voedselbossen betekenen voor Amsterdam?
- ▶ Wat is daar dan voor nodig?
- ▶ Wat verwacht je van dit netwerk?



- Zelfvoorzienend
- Lokale economie
- Meer bewustzijn – bewustwording groene en voedseltransitie
- Recreatie
- Lange termijn – waarde van voedselbossen (ook vanuit gemeente)
- Ecologische verrijking (gelaagdheid)
- Corridorfunctie (Amsterdam en buiten)
- Reservoir van biodiversiteit
- Verrijkt je omgeving (maakt het mooier; gezondheid, geluk)
- Anti-hitte eilanden
- Waterbuffering
- Educatie
- Kennisdelen
- Voedsel voor dieren (jaarrond; voedselplek voor mens én dier)
- Sociale – verbinding tussen mensen; ontmoetingsplek - Hoger welbevinden, gezondheid (meer in de natuur, connectie met voedsel)
- Egocentrisch wereldbeeld van de stedeling verbeteren
- Toegankelijkheid (kennis, voedsel, etc)
- Beeld van landbouw - Springplank voor voedselbossen buiten de stad
- Experimenteeruimte voor nieuwe geïnteresseerden



Voordelen van voedselbossen, voor Voedselbos Benthuisen, door Visualizeur

# Wat hebben we daarvoor nodig

- ▶ Subsidies, vergunningen, waar knelt het, en oplossen
- ▶ Land/ruimte voor voedselbossen (bestemming voedsel aanbrengen vlakbij de stad)
- ▶ Ondernemerschap: zie/denk in kansen: het groen wat er nu is, eetbaar maken
- ▶ Openbare ruimte – groen in de buurt, bewonersrecht uitbreiden
- ▶ Groen in de buurt-tuinen: voedselbouselementen toevoegen
- ▶ Right to challenge (democratisering) benutten voor beheer
- ▶ Kennis delen zoals over gelaagdheid van voedselbossysteem
- ▶ De vele functies van planten bekender maken (bijv zuivering vd bodem, veel grondvervuiling in de stad!)
- ▶ Verruiming regel 'Bomen dienen in beheer te zijn van gemeente'
- ▶ Bodemonderzoek



# Wat verwacht je van dit netwerk

- ▶ Kennisdeling (specifieke kennis zoals bodemzuivering etc, hoe werkt Groen in de buurt)
- ▶ Locatiekennisdeling (wat zijn geschikte plekken)
- ▶ Delen met groter publiek, meer draagvlak, vliegwiel
- ▶ Eetbaarheid van soorten bekender maken
- ▶ Verenigde stem + visieontwikkeling
- ▶ Vanaf een droombeeld samen brainstormen
- ▶ Leren van andere ervaringen (case studies)
- ▶ Leren om de focus niet alleen op mensen te leggen!